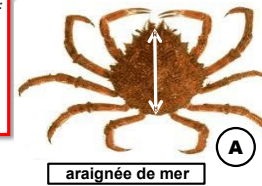




ATTENTION!
Casiers à crabes
INTERDITS
en
Rade de Brest
du 15 octobre
au 15 mars

IMPORTANT:
les
casiers à paroir
ne sont
pas
autorisés
en
Bretagne



araignée de mer (A)

Crustacés

	Tailles minimales (cm)	
	au NORD du 48° parallèle	au SUD du 48° parallèle
ARAIGNEE de mer (<i>Maja brachydactyla</i>) (A)		12
CREVETTE bouquet (<i>Palaemon serratus</i>) (B)		5
CREVETTES (autres que bouquet)		3
ETRILLE (<i>Necora puber</i>) (C)		6,5
HOMARD (<i>Homarus gammarus</i>) (D)		8,7
LANGOUSTE rouge, rose (<i>Palinurus spp</i>) (E)		11
TOURTEAU (<i>Cancer pagurus</i>) (F)	15	13
POUCE-PIED (<i>Pollicipes pollicipes</i>) (G)		(G)

(A) : Longueur totale mesurée entre les rostrés jusqu'à la bordure postérieure de la carapace
ATTENTION! Prélèvement limité à 6 araignées par personne et par jour en pêche sous-marine
Pêche fermée annuellement sur certains secteurs. Se renseigner auprès des A.M. locales
(B) : Longueur totale de l'animal (LT) (Divisions CIEM VII, a,b,d,a)
(C) : Longueur de la carapace mesurée de l'arrière des orbites jusqu'à la bordure distale du céphalothorax
(D) : Longueur de la carapace mesurée de la pointe du rostre à la bordure distale du céphalothorax.
(E) : Longueur de la carapace mesurée de la pointe du rostre à la bordure distale du céphalothorax. Pêche interdite du 1^{er} janvier au 31 mars. Pêche des femelles grainées interdite toute l'année
(C) et (F) : Longueur totale de la carapace dans sa plus GRANDE dimension
NOTA: le 48ème parallèle correspond à la latitude d'Audierne

(G) : Pêche **AUTORISÉE** du 16/01 au 14/03, et du 16/09 au 14/11. (3 kilos par personne et par jour)

Poissons (*)

Tailles minimales (cm)

ANCHOIS (<i>Engraulidae</i>)	12
BAR (<i>Dicentrarchus labrax</i>)	42
BAR moucheté (<i>Dicentrarchus punctatus</i>)	30
BARBUE (<i>Scopthalmus rhombus</i>)	30
BONITE (<i>Sarda spp</i>)	(marquage)
CABILLAUD (<i>Gadus morhua</i>)	42
CHINCHARD (<i>Trachurus trachurus</i>)	15
CONGRE (<i>Conger conger</i>)	60
DORADE GRISE (<i>Spondylisoma cantharus</i>)	23
DORADE ROSE (<i>Pagellus bogaraveo</i>)	40
DORADE ROYALE (<i>Sparus aurata</i>)	23
FLET (<i>Platichthys flesus</i>)	20
GERMON (<i>Thunus alalunga</i>)	2 kilogrammes
HARENG (<i>Clupea harengus</i>)	20
LIEU jaune (<i>Pollachius pollachius</i>)	30
LIEU noir (<i>Pollachius virens</i>)	35
LINGUE (<i>Molva molva</i>)	63
LINGUE BLEUE (<i>Molva dipterygia</i>)	70
MAIGRE (<i>Argyrosomus regius</i>)	45
MAQUEREAU (<i>Scomber scombrus</i>)	20
MERLAN (<i>Merlangius merlangus</i>)	27
MERLU (<i>Merluccius merluccius</i>)	27
MULET (<i>Mugil spp</i>)	30
ORPHIE (<i>Belone belone</i>)	30
PLIE (<i>Pleuronectes platessa</i>)	27
ROUGET barbet ou de roche (<i>Mullus spp</i>)	15
SAR (<i>Diplodus sargus</i>)	25
SARDINE (<i>Sardina pilchardus</i>)	11
SOLE (<i>Solea solea</i>)	25
TURBOT (<i>Psetta maxima</i>)	30

ATTENTION!
Pêche à la civelle
INTERDITE

ESPECES SOUMISES à MARQUAGE
(ablation de la partie inférieure de la nageoire caudale)

BAR: Nord du 48° parallèle : Du 01/02 au 31/03/2023 : seul le pêcher/relâcher autorisé
En janvier et du 01/04 au 31/12/2023 : maximum 2 bars par pêcheur et par jour
Sud du 48° parallèle : maximum 2 bars par pêcheur et par jour toute l'année
Nord et Sud : Interdiction de pêcher du bar à l'aide d'un filet fixe
THON ROUGE: pêche interdite sauf détenteur d'une autorisation annuelle
Pose de bague et déclaration obligatoires



RAPPEL:
Prélèvements de la pêche de loisir limités à la
CONSOMMATION PERSONNELLE

Vente rigoureusement
INTERDITE



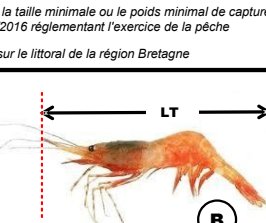
(*) = La taille des poissons se mesure : du bout du museau à l'extrémité de la nageoire caudale

ATTENTION! La pêche à la palangre sur l'estran est interdite du 1er juin au 30 septembre

IMPORTANT
Ce document ne revêt qu'une valeur informative et ne saurait remplacer la
REGLEMENTATION OFFICIELLE

Vers marins

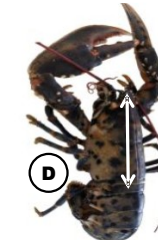
ARENICOLE (<i>Arenicola marina</i>)	
NEREIDES (<i>Nephtys spp, Hediste spp</i>)	
SIPONCLE ou BIBI (<i>Sipunculus rudis</i>)	
pas de taille minimale	1 kg (1 litre ou 1 dm3)



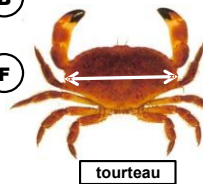
crevette bouquet (B)



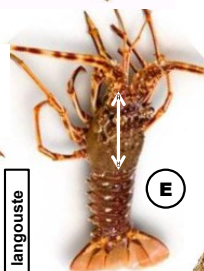
étrille (C)



langouste (E)



tourteau (F)



langouste (E)



pouce-pied (G)



bulot (L)



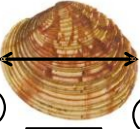
bigorneau (K)



coquille (O)



vernis (J)



praire (N)



moule (M)



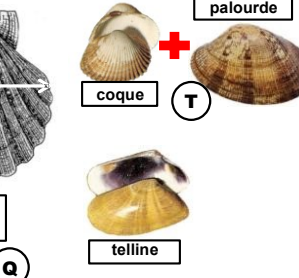
ormeau (P)

Pêche sous-marine:
Sur les gisements Brest/Camaret/Morlaix : prélèvement limité à 15 coquilles/jour/pêcheur pendant la campagne coquillière (limitations horaires)
Hors gisement : prélèvement limité à 30 coquilles/jour/pêcheur du 01/10 au 14/05 (pêche sous-marine et à pied)

AMANDE de MER = pêche INTERDITE du 1er mai au 31 août

Coquillages

	Tailles minimales (cm)		Quantités max. ou équivalent poids approx.
PETONCLE ou VANNEAU (<i>Chlamys spp</i>) (H)	4	100	3 kg
VENUS (<i>Spisula spp.</i>)	2,8	100	3 kg
VERNIS (<i>Callista chione</i>) (J)	6	100	3 kg
AMANDE de MER (<i>Glycymeris glycymeris</i>)	pas de taille	100	3 kg
BIGORNEAU (<i>Littorina littorea</i>) (K)	pas de taille	500	3 kg
BULOT ou BUCCIN (<i>Buccinum undatum</i>) (L)	4,5	100	3 kg
CLAM (<i>Mercenaria mercenaria</i>)	4,3	100	3 kg
MACTRE SOLIDE (<i>Spisula solida</i>)	2,5	100	3 kg
MOULE (<i>Mytilus edulis</i>) (M)	4	300	3 kg
PRAIRE (<i>Venus v.</i>) (N)	4,3	100	3 kg
COUTEAU (<i>Solen spp, Ensis spp, Pharus legumen</i>) (O)	10	5 dz	3 kg
ORMEAU (<i>Haliotis tuberculata</i>) (P)	9	20	
TELLINE (<i>Donax spp</i>) (Q)	2,5	500	2 kg
COQUILLE St Jacques (<i>Pecten maximus</i>) (R)	11	30	
HUÎTRE creuse (<i>Crassostrea gigas</i>)	5	5 dz	5 kg
HUÎTRE plate (<i>Ostrea edulis</i>)	6	5 dz	5 kg
COQUE ou HENON (<i>Cerastoderma edule</i>) (S)	2,7	300	3 kg
PALOURDE Européenne	4	150	3 kg
PALOURDE Japonaise	3,5		



ATTENTION
Gisement de la rivière de PONT L'ABBÉ
Cumul coques + palourdes limité à 200 individus (2kg/personne/jour)
usage du râteau **INTERDIT**
Gisement actuellement fermé
Par arrêté du 20 juillet 2022

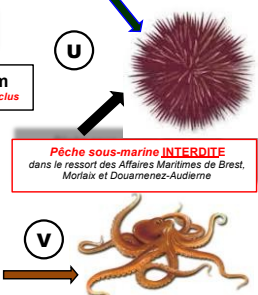
AUTORISÉ du 15 octobre au 15 avril
12 pièces par personne et par jour

Echinodermes

OURSIN (*Paracentrotus lividus*) (U) 5,5 cm piquants exclus

Céphalopodes

POULPE (*Octopus vulgaris*) (V) Poids minimal 750 gr



Pêche sous-marine INTERDITE dans le ressort des Affaires Maritimes de Brest, Morlaix et Douarnenez-Audierne